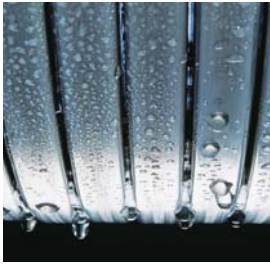


Gas-Hybrid-Kompaktgerät **VITOCALDENS 222-F**

VIESSMANN



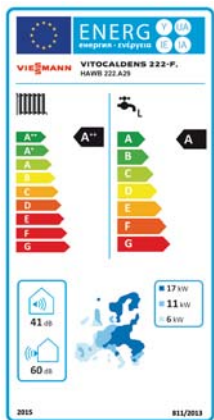
Heizsysteme ◀
Industriesysteme
Kühlsysteme



10 Jahre Garantie*

auf Edelstahl-Wärmetauscher für
Öl-/Gas-Brennwertkessel bis 150 kW

* Voraussetzungen und
Produktübersicht unter
www.viessmann.de/garantie



Energieeffizienzlabel
Vitocaldens 222-F, HAWB 222.A29

Vitocaldens 222-F: Der zukunftssichere Energiemix in einem Gerät – bestehend aus Split Luft/Wasser-Wärmepumpe, Gas-Brennwertgerät und Trinkwasser-Ladespeicher

Bei Neubau oder Modernisierung fällt die Wahl des Energieträgers oft schwer. Nicht so mit dem Vitocaldens 222-F. Es verfügt über zwei Wärmeerzeuger und die Regelung Vitotronic 200 mit dem intelligenten Energiemanager Hybrid Pro Control. Dieser wählt automatisch die günstigste und effizienteste Betriebsweise aus.

Der zukunftssichere Energiemix in einem Gerät

Im laufenden Betrieb deckt die Wärmepumpe die Grundlast mit ihrem hohen Anteil an kostenloser Umgebungswärme ab. Dafür entzieht die Außeneinheit der Außenluft die Wärme und bringt sie durch den Verdichter auf eine Vorlauftemperatur von bis zu 55 °C. Das Gas-Brennwertgerät schaltet immer nur dann zu, wenn es aus Sicht der voreingestellten Betriebsart sinnvoll ist, d. h. sich für den Anlagenbetreiber geringere Betriebskosten ergeben oder weniger CO₂ emittiert wird oder der Warmwasserkomfort erhöht wird. Durch den hohen Wärmepumpenanteil von bis zu 80 Prozent an der Jahresheizarbeit zeichnet sich das System durch geringe Betriebskosten aus.

Die Heizung, die mitdenkt und mitspart

Vorwählbare Präferenzen erlauben den flexiblen Betrieb der Vitocaldens 222-F: Zur Wahl stehen die Betriebsarten Ökonomie, Ökologie oder Komfort. Dafür sind die beiden Wärmeerzeuger optimal aufeinander abgestimmt. Nach den Eingaben des Betreibers (dazu zählen zum Beispiel Gas- und Strompreis oder der Primärenergiefaktor) ermittelt der Energiemanager automatisch, welcher der beiden Wärmeerzeuger den Vorrang hat bzw. ob ein paralleler Betrieb sinnvoll ist und steuert diesen bedarfsgerecht an. Dabei werden die aktuelle Außentemperatur, die gewünschte Leistung und die erforderliche Vorlauftemperatur berücksichtigt.

Hoher Warmwasserkomfort durch integrierten Ladespeicher

Durch den integrierten 130-Liter-Trinkwasser-Ladespeicher kann im Sommer durch die Wärmepumpe besonders günstig Warmwasser bereitet werden. Bei einem hohen Warmwasserbedarf schaltet wahlweise der

Gas-Brennwertkessel dazu und gewährleistet einen hohen Komfort auch bei der Versorgung von mehr als nur einer Zapfstelle.

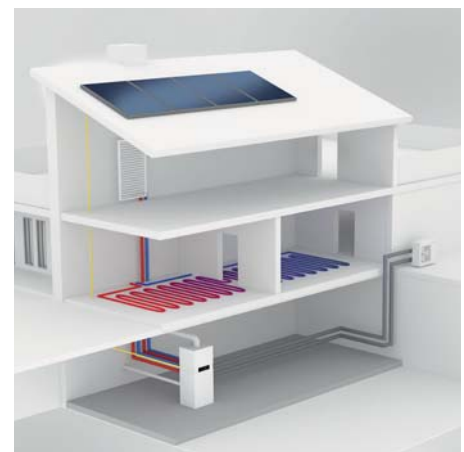
Hoher Bedienkomfort

Übersichtlich, komfortabel, intelligent: Die Vitotronic Regelung ist logisch und leicht verständlich aufgebaut. Sie gewährleistet perfekte Funktionen für die schnelle und exakte Regelung Ihres Heizsystems.

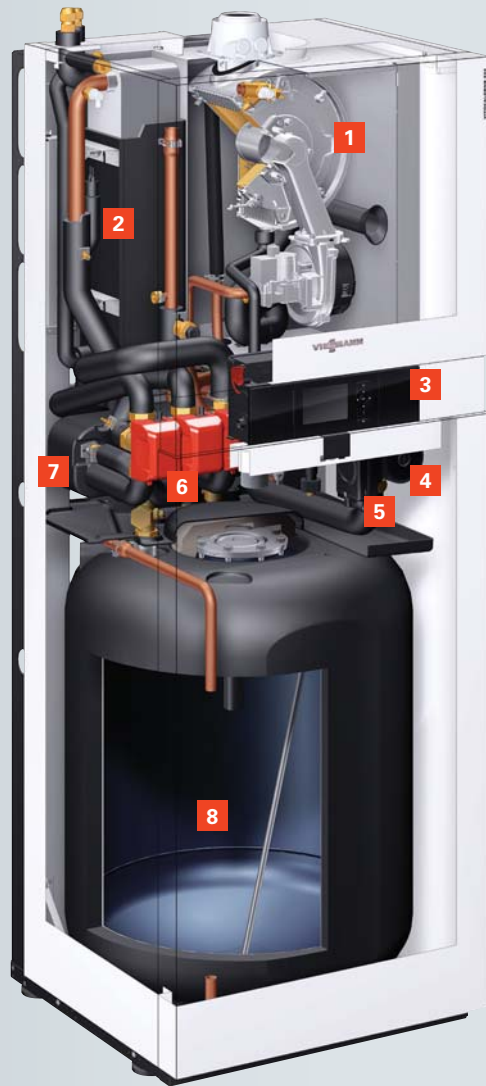
Mit Vitoconnect 100 und einem Smartphone ist die Bedienung von Viessmann Heizungsanlagen ein Kinderspiel. Mit der ViCare App können einfache Heizungsanlagen gesteuert werden. Die Vitotrol App ermöglicht das Fernbedienen aufwendigerer Heizungsanlagen (z. B. mit Fußbodenheizung oder Solaranlagen). Alle Apps sind für mobile Endgeräte mit iOS- oder Android-Betriebssystemen erhältlich.

Eigenen Photovoltaikstrom nutzen

Die Hybrid-Wärmepumpe Vitocaldens 222-F ist bereits für die Nutzung von selbst erzeugtem Strom aus einer Photovoltaik-Anlage vorbereitet. Damit werden dann kostensparend die elektrischen Komponenten der Heizzentrale betrieben.



Clever bauen oder modernisieren: Vitocaldens 222-F bietet hohe Zukunftssicherheit bei geringen Investitionen



- 1** Gas-Brennwertmodul mit Inox-Radial-Wärmetauscherflächen und modulierendem Matrix-Zylinderbrenner
- 2** Verflüssiger
- 3** Regelung Vitotronic 200 mit Energiemanager Hybrid Pro Control
- 4** Hocheffizienz-Heizkreispumpe
- 5** Trinkwasser-Ladepumpe
- 6** 3-Wege-Umschaltventile
- 7** Wärmetauscher für Ladesystem
- 8** 130-Liter-Trinkwasser-Ladespeicher



Regelung Vitotronic 200 mit Hybrid Pro Control: Ganz bequem wählen zwischen besonders sparsamer oder besonders umweltschonender Betriebsweise.

Profitieren Sie von diesen Vorteilen

- Zwei Wärmeerzeuger in einem: Wärmepumpe plus Gas-Brennwertmodul
- Komfortabel durch reversible Ausführung die Heizen und Kühlen ermöglicht (nur Variante AC)
- Wärmepumpe mit Leistungsregelung über DC-Inverter und elektronischem Expansionsventil für hohe Effizienz im Teillastbetrieb
- Gas-Brennwertgerät mit Inox-Radial-Wärmetauscher und modulierendem Matrix-Zylinderbrenner
- Norm-Nutzungsgrad des Gas-Brennwertgerätes bis 98 % (H_2)/109 % (H_1)
- Integrierte Regelung Vitotronic 200 mit Energiemanager Hybrid Pro Control: Ermittelt automatisch die effizienteste Arbeitsweise für die gewählte Betriebsart – Ökonomie oder Ökologie
- Hoher Warmwasserkomfort durch integrierten Ladespeicher mit 130 Litern Inhalt
- Niedrige Betriebskosten der Wärmepumpeneinheit durch hohen COP-Wert (Coefficient of Performance) nach EN 14511: bis 5,1 bei (A7/W35) und bis 4,2 (A2/W35)
- Integrierte, stromsparende Hocheffizienz-Umwälzpumpen für Heizkreis und Speicherladekreis
- Hoher Warmwasserkomfort durch Brennwert-Spitzenlastkessel
- Optimierte Nutzung des selbsterzeugten Stroms von Photovoltaik-Anlagen
- Internetfähig durch Vitoconnect (Zubehör) für Bedienung und Service über Viessmann Apps

Technische Daten Vitocaldens 222-F



Gas-Hybrid-Kompaktgerät Vitocaldens 222-F (Heizen)

Vitocaldens 222-F	Typ	HAWB-M 222.A23	HAWB-M 222.A26	HAWB-M 222.A29	HAWB 222.A29
Spannung	V	230	230	230	400
Nenn-Wärmeleistung Wärmepumpenmodul					
nach EN 14511, A2/W35 °C	kW	3,0	5,6	7,7	7,5
nach EN 14511, A-7/W35 °C	kW	3,2	6,6	8,7	9,5
Leistungsregelung					
nach EN 14511, A2/W35 °C	kW	2,0 – 3,8	1,3 – 7,7	4,4 – 9,9	2,7 – 10,9
Nenn-Wärmeleistungsbereich Gas-Brennwertmodul					
50/30 °C	kW	3,2 – 19,0	3,2 – 19,0	3,2 – 19,0	3,2 – 19,0
80/60 °C	kW	2,9 – 17,2	2,9 – 17,2	2,9 – 17,2	2,9 – 17,2
Kältekreis					
Kältemittel					
– Füllmenge	kg	R410A 1,20	R410A 2,15	R410A 2,95	R410A 2,95
– Treibhauspotenzial (GWP)		2088	2088	2088	2088
– CO ₂ -Äquivalent	t	2,51	4,50	6,20	6,20
Abmessungen Inneneinheit					
Länge (Tiefe) x Breite x Höhe	mm	595 x 600 x 1625			
Gewicht Inneneinheit	kg	144	144	148	148
Gewicht Außeneinheit	kg	43	66	110	113
Speicherinhalt	l	130	130	130	130
Trinkwasserleistung	kW	17,2	17,2	17,2	17,2
Energieeffizienzklasse*		A+/A+	A+/A+	A+/A+	A+/A+
Trinkwasserbereitung:					
Zapfprofil		L	L	L	L
Energieeffizienzklasse		A	A	A	A

Gas-Hybrid-Kompaktgerät Vitocaldens 222-F (Heizen und Kühlen)

Vitocaldens 222-F	Typ	HAWB-M-AC 222.A26	HAWB-M-AC 222.A29	HAWB-AC 222.A29
Spannung	V	230	230	400
Leistungsdaten Kühlen				
nach EN 14511 (A35/W18 °C, Spreizung 5 K)				
Nenn-Kühlleistung	kW	8,8	10,0	8,8
Leistungszahl ε (EER) bei Kühlbetrieb		3,4	3,6	4,5

* Energieeffizienzklasse nach EU-Verordnung Nr. 811/2013 Heizen, durchschnittliche Klimaverhältnisse Niedertemperaturanwendung LT (35 °C) / Mitteltemperaturanwendung MT (55 °C)

Ihr Fachpartner: